



MASCHINEN & ERSATZTEILE

AUTOMATION- & STEUERUNGSTECHNIK

LOHNFERTIGUNG CNC-ZERSPANUNG

FINANZIERUNG, TREUHAND & IMMOBILIEN

**SIGEMA GROUP**

**SIGEMA GROUP.** GEMEINSAM STARK.

# SIGEMA GROUP

Gemeinsam stark

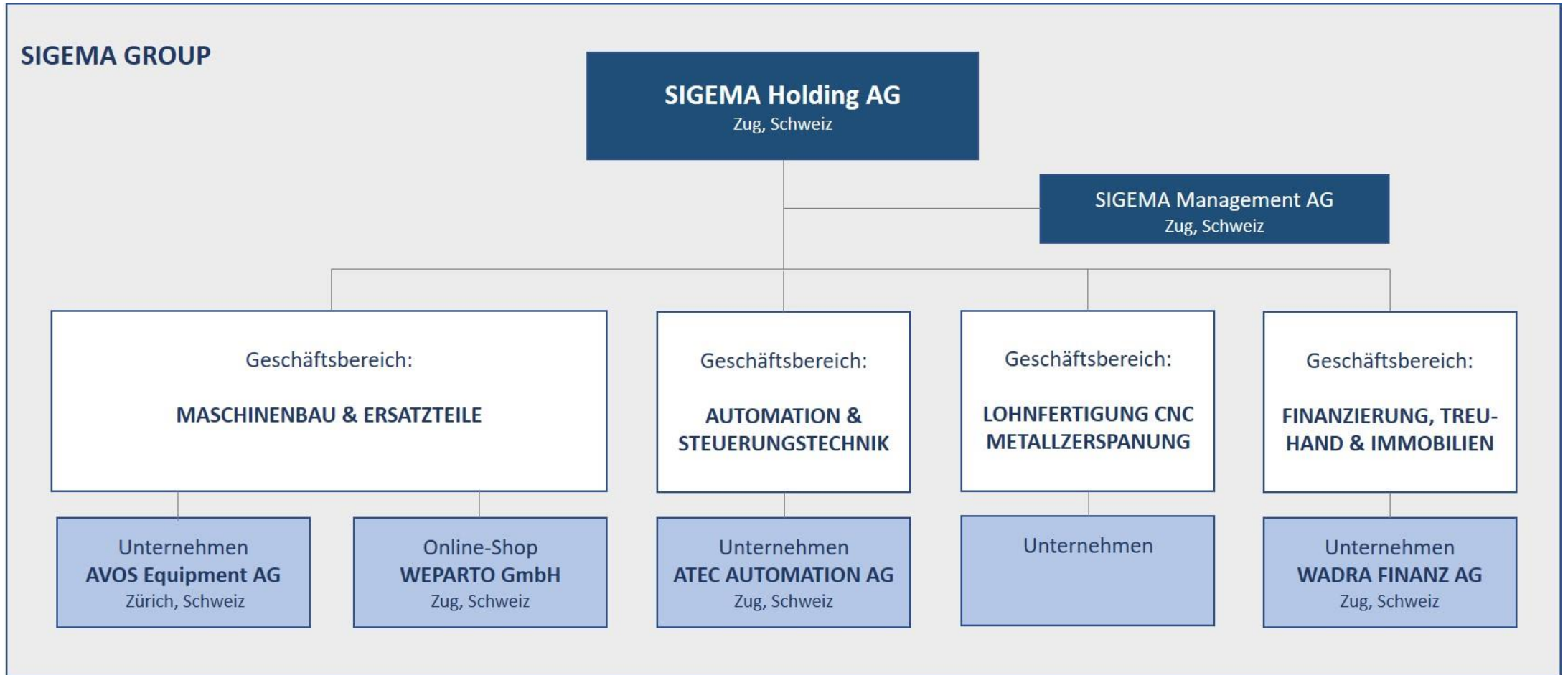
Die Schwerpunkte der Leistungen liegen in der Überholung von gebrauchten Drahtmaschinen und Verkauf von Ersatzteilen, in der industriellen Produktion in den Bereichen Automation- und Steuerungstechnik, in der Lohnfertigung mittels CNC-Zerspanung sowie im Bereich Finanzierung, Treuhand und Immobilien.

Die Gruppe besteht derzeit aus sieben Unternehmen verteilt auf zwei Länder.

# GEMEINSAM STARK

# SIGEMA GROUP

Gemeinsam stark



# SIGEMA Holding AG

Die treibende Kraft der SIGEMA GROUP

Die international tätige Holdinggesellschaft vereint die Stärken mittelständischer Produktions-, Service- und Vertriebsgesellschaften zu einer diversifizierten Unternehmensgruppe, die SIGEMA GROUP.

Unsere Beteiligungen verfügen über Wachstumspotenzial, sie sind wirtschaftlich erfolgreich und zukunftsorientiert. Die SIGEMA Holding AG ist nicht börsennotiert. Die Aktionäre sind selbst aktiv in der Unternehmensgruppe tätig und verfolgen eine, auf langfristiges profitables Wachstum, ausgerichtete Strategie.

Mögliche künftige Investitionen in zusätzliche Beteiligungen dienen der gezielten Vervollständigung des Portfolios im Rahmen der definierten Kernindustrien.

5

Beteiligungen

7

Unternehmen

2

Länder

4

Geschäftsbereiche

The image shows a close-up of industrial machinery. In the foreground, there are several bright yellow rectangular components, possibly guides or supports, mounted on a white metal frame. To the right, a complex mechanical assembly is visible, featuring a large, blue-painted metal structure with a ribbed surface. A semi-transparent white rectangular box is overlaid on the right side of the image, containing text. The overall scene is brightly lit, highlighting the metallic and plastic surfaces of the equipment.

**Geschäftsbereich**  
MASCHINEN & ERSATZTEILE

## Geschäftsbereich MASCHINEN & ERSATZTEILE

### AVOS Equipment AG

---

Die Schwerpunkte der Leistungen liegen in der Draht verarbeitenden Industrie. Der Geschäftsbereich bietet gebrauchte und generalüberholte Gitterschweissmaschinen, einzelnen Anlagekomponenten und Zusatzmaschinen sowie Ersatz- und Verschleissteile über den eigenen Onlineshop.



#### AVOS Equipment AG

[www.avos.ch](http://www.avos.ch) | [avos@sigemagroup.com](mailto:avos@sigemagroup.com)  
Grafenaustrasse 5 | 6300 Zug | Schweiz  
T +41 43 433 61 71 | F +41 43 433 61 70

# Geschäftsbereich

## MASCHINEN & ERSATZTEILE

### WEPARTO GmbH – B2B e-Shop

---

WEPARTO - der B2B e-Shop - bietet ein grosses Sortiment an Kupferelektroden, Schweisstransformatoren sowie elektronische und mechanische Ersatzteile für Gitterschweissmaschinen und Anlagenkomponenten der Draht verarbeitende Industrie.

QUALITÄT.ONLINE.BESCHAFFEN.

#### WEPARTO GmbH

[www.weparto.com](http://www.weparto.com) | [weparto@sigemagroup.com](mailto:weparto@sigemagroup.com)

Grafenastrasse 5 | 6300 Zug | Schweiz

T +41 41 566 54 00 | F +41 43 433 61 70





Geschäftsbereich  
AUTOMATION & STEUERUNGSTECHNIK

# Geschäftsbereich

## AUTOMATION & STEUERUNGSTECHNIK

### ATEC Automation AG

---

Das Leistungsportfolio umfasst das Programmieren (SPS) von hochautomatisierten Anlagen und Insellösungen, einrichten von kundenspezifischen Benutzeroberflächen (HMI Panels), Lieferung von einzelnen elektrischen Komponenten, sowie den Bau von kompletten Schaltschränken inklusiv Erstellung der Schaltpläne.

#### **ATEC Automation AG**

[www.atecag.com](http://www.atecag.com) | [atec@sigemagroup.com](mailto:atec@sigemagroup.com)

Grafenaustrasse 5 | 6300 Zug | Schweiz

T +41 41 566 53 00 | F +41 43 433 61 70

A close-up, high-angle photograph of a CNC machine tool cutting a metal part. The tool is a long, cylindrical cutting tool with a sharp tip, positioned vertically. The metal part is a complex, multi-faceted component with various holes and slots. The machine's structure is visible in the background, showing various components and a blue-painted metal frame. The lighting is bright, highlighting the metallic surfaces and the precision of the manufacturing process.

**Geschäftsbereich**  
**LOHNFERIGUNG CNC FRÄSTECHNIK**

# Geschäftsbereich

## LOHNFERTIGUNG CNC ZERSPANUNG

---

Der Geschäftsbereich Lohnfertigung mittels CNC-Zerspanung fertigt komplexe Fräst- und Drehteile aus den Werkstoffen Aluminium, Edelstahl, Automatenstahl, Kupfer und Kunststoff. Nach Muster oder Kundenzeichnungen werden komplexe Prototypen, Klein- und Mittelserien, Einzelteile oder komplette Baugruppen gefertigt.



**Geschäftsbereich**  
FINANZIERUNG, TREUHAND &  
IMMOBILIEN

# Geschäftsbereich

## FINANZIERUNG, TREUHAND & IMMOBILIEN

### WADRA Finanz AG

---

Das Portfolio umfasst einen Full-Service in den Bereichen kundenspezifischer Finanzlösungen für den Kauf- und Leasingverträgen von Maschinen und Anlagen, im Bereich Buchhaltung, Unternehmensgründung und Domizilhaltung sowie Verwaltung und Erwerb von Immobilienanlagen.

#### WADRA Finanz AG

[www.wadra.ch](http://www.wadra.ch) | [wadra@sigemagroup.com](mailto:wadra@sigemagroup.com)  
Grafenaustrasse 5 | 6300 Zug | Schweiz  
T +41 41 566 52 30 | F +41 43 433 61 70

**SIGEMA GROUP. GEMEINSAM STARK.**

**SIGEMA Holding AG**

Grafenastrasse 5 | 6300 Zug | Schweiz

**SIGEMA Management AG**

[www.sigema.ch](http://www.sigema.ch) | [info@sigemagroup.com](mailto:info@sigemagroup.com)

Grafenastrasse 5 | 6300 Zug | Schweiz

T +41 41 566 56 00

**[www.sigemagroup.com](http://www.sigemagroup.com)**